

## 快速安装指南

### USB免驱无线网卡

首次使用本产品前, 请先阅读本指南, 以快速使用产品。文中产品图示仅供参考, 具体请以实物为准。  
若要了解产品更多信息, 请访问[www.tenda.com.cn](http://www.tenda.com.cn)或扫描本指南中的“更多资料”二维码。

产品名称和型号可查看产品包装盒。

版权所有©2023深圳市吉祥腾达科技有限公司。保留一切权利。

由于产品版本升级或其它原因, 本文档内容会不定期更新。文中所有信息仅作为使用指导, 不构成任何形式的担保。

V1.1 保留备用

## 安装无线网卡 (以Windows 10为例)

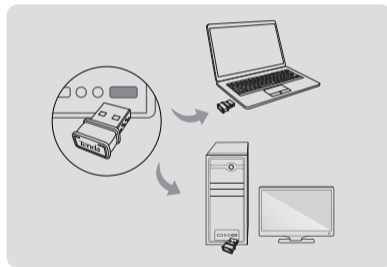
不同型号无线网卡的外观/配件有所不同, 部分型号无线网卡配备了USB延长线, 请匹配您实际购买的机型进行安装。



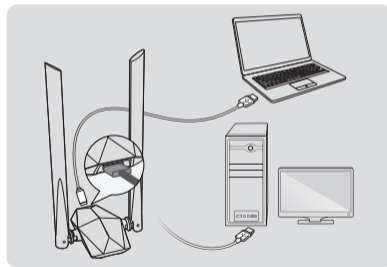
提示

- 无线网卡兼容多种操作系统, 可兼容的操作系统列表, 以及驱动安装指引可扫描本指南中“更多资料”二维码获取。
- 为了享受更好的上网体验, 安装本无线网卡前, 建议先卸载已安装的无线网卡驱动 (参考附录 场景2), 并禁用电脑自带的无线网卡 (参考附录 场景1)。

❶ 将无线网卡插入电脑的USB接口, 或使用USB延长线连接无线网卡到电脑的USB接口。



或



❷ 安装驱动。请点击系统弹出的信息, 然后双击驱动程序  运行Setup.exe 未指定发布者, 根据提示安装。




提示: 若系统没有弹出信息, 请参考常见问题的问2解决。

无线网卡安装成功后您可以连接Wi-Fi了。

## 连接Wi-Fi (以Windows 10为例)

- 点击电脑桌面右下角的  或 , 点击要连接的无线网络, 点击**连接**。若无线网络已加密, 输入其无线密码, 点击**下一步**, 然后根据系统提示操作。



- 对于部分自带无线网卡的笔记本电脑, 当你使用本无线网卡连接Wi-Fi时, 请点击  后选择本无线网卡的WLAN, 如“WLAN9”。然后连接Wi-Fi。




提示: “WLAN”为电脑自带网卡默认名称。



# 常见问题


## 问1: Windows 11安装无线网卡后仍无法正常使用, 怎么办?

请参考以下步骤解决。

- 1 参考附录 场景2卸载已安装的无线网卡驱动。
- 2 重新插入无线网卡并忽略安装提示。
- 3 访问www.tenda.com.cn查找并下载对应型号无线网卡的最新驱动程序到本地电脑并解压。
- 4 双击驱动程序  Setup.exe 开始安装。安装成功后即可尝试连接Wi-Fi。

## 问2: 无线网卡插入电脑USB口后, 系统没有弹出驱动器窗口, 怎么办?

请参考以下步骤解决 (以Windows 10为例)。

- 1 双击电脑桌面的“此电脑”或“这台电脑”图标 。
- 2 双击CD驱动器(F)Wireless, 然后根据提示操作安装无线网卡。



# 附录

## 场景1: 禁用电脑自带的无线网卡 (以Windows 10为例)

- 1 点击桌面右下角图标  或 , 选择“网络和Internet设置”。
  - 2 点击“更改适配器选项”。
  - 3 找到并右键点击电脑自带的WLAN网卡, 点击“禁用”。
- (若后续您需要重新使用电脑自带网卡, 可参考以上步骤点击“启用”)

## 场景2: 卸载电脑上已安装的无线网卡驱动 (以Windows 10为例)

- 1 点击电脑桌面左下角图标 , 点击设置图标 。
- 2 点击“应用”。
- 3 找到并卸载其他已安装的无线网卡驱动。

# 安全注意事项

在使用和操作设备前, 请阅读并遵守以下注意事项, 以确保设备性能稳定, 并避免出现危险或非法情况。

- 请勿在禁止使用无线设备的场所使用本设备。
- 确保设备远离水、火、强电场、强磁场、易燃易爆物品。
- 若设备出现冒烟、异响、有异味等异常现象, 请立刻停止使用, 并联系售后。
- 请勿擅自拆卸或改装设备及配件, 否则该设备及配件将不予保修, 也可能发生危险。

更多安全注意事项, 请扫描本指南中“更多资料”二维码查看对应型号产品的《安装指南》。

# 保修政策

联系 售机方、访问 官网 (www.tenda.com.cn) 或拨打 服务热线

(400-6622-666) 均可获得保修服务。  
产品自身质量问题7天包退, 15天包换。主机保修1年; 外置电源 (若有)、无线外置天线 (若有) 保修3个月; 其他部件不支持保修。

客户送 (寄) 修

提示:

1. 三包凭证: 发票 (未涂改) 或产品序列号/SN (未损坏)。
2. 送修前, 请与我们联系 (热线: 400-6622-666) 以确认产品故障。
3. 三包起始日期以购机发票开具日为准。若无发票, 则以产品生产日期向后顺延两个月作为起始日期。
4. 生产日期见产品序列号 (位于机身铭牌或包装盒) 前四位数字, 如2301代表2023年1月。



扫码了解详细  
保修政策

电子信息产品有毒有害物质申明						
部件名称	有毒有害物质或元素					
	铅 (Pb)	汞 (Hg)	镉 (Cd)	六价铬 (Cr(VI))	多溴联苯 (PBB)	多溴二苯醚 (PBDE)
结构件、附件	○	○	○	○	○	○
单板/电路模块	×	○	○	○	○	○
电源适配器 (如果有)	×	○	○	○	○	○
线缆、光学件、机电件、干燥剂、电池 (如果有)	○	○	○	○	○	○

本表格依据SJ/T 11364的规定编制。  
○: 表示该有害物质在该部件所有均质材料中的含量均在GB/T 26572规定的限量要求以下。  
×: 表示该有害物质至少在该部件的某一均质材料中的含量超出GB/T 26572规定的限量要求, 但因全球技术发展水平限制, 目前业界没有成熟的替代方案。

此环保使用期限只适用于产品在使用说明书中规定的条件下工作。

# 更多资料获取方式

如需获取相应型号产品的更多资料, 了解产品更多信息, 请扫描“更多资料”二维码。

提示  
产品型号可以查看机身铭牌或包装盒。



更多资料 (如安装指南)

若您需要咨询人工客服、查看安装视频、了解设备使用小技巧等, 建议关注腾达微信公众号。



腾达微信公众号

若您想了解产品最新资讯、优惠活动或加入粉丝俱乐部, 建议关注腾达官方微博。



腾达官方微博

深圳市吉祥腾达科技有限公司  
地址: 深圳市南山区西丽中山园路1001号  
TCL高新科技园E3栋6~8层  
网址: www.tenda.com.cn  
技术支持邮箱: tenda@tenda.com.cn  
技术支持热线: 400-6622-666



热线服务时间:  
周一至周日 上午9:00~12:00 下午13:30~18:00 (节假日除外)

微信公众号人工服务时间:  
周一至周日 9:00~21:30 (节假日除外)