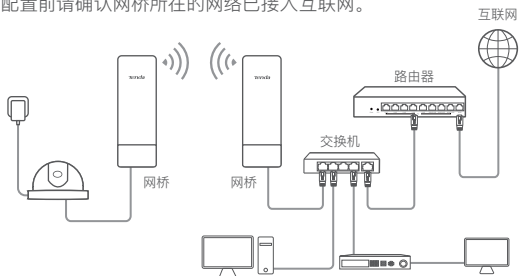


网桥上云配置指南 室外网桥

网桥支持通过Tenda掌上宝云平台（含App版和网页版）管理。使用Tenda掌上宝云平台，您可以通过互联网远程管理网桥。配置前请确认网桥所在的网络已接入互联网。



提示

- 仅部分型号网桥支持上云，您可在“Tenda掌上宝云平台Web (<https://cloudfi.tenda.com.cn>)”登录页面点击**查看支持型号**或咨询微信客服确认网桥是否支持上云。若支持上云但失败，需给网桥升级软件并复位。升级软件可咨询微信客服获取，也可以访问Tenda官网，进入对应网桥型号的服务支持页面下载对应的升级软件。
- Tenda掌上宝支持手机App版和网页版，两者数据互通。
- 更多信息，请在“Tenda掌上宝App”或“Tenda掌上宝云平台Web (<https://cloudfi.tenda.com.cn>)”的“帮助中心”页面查看帮助文档。

扫码下载
Tenda掌上宝App

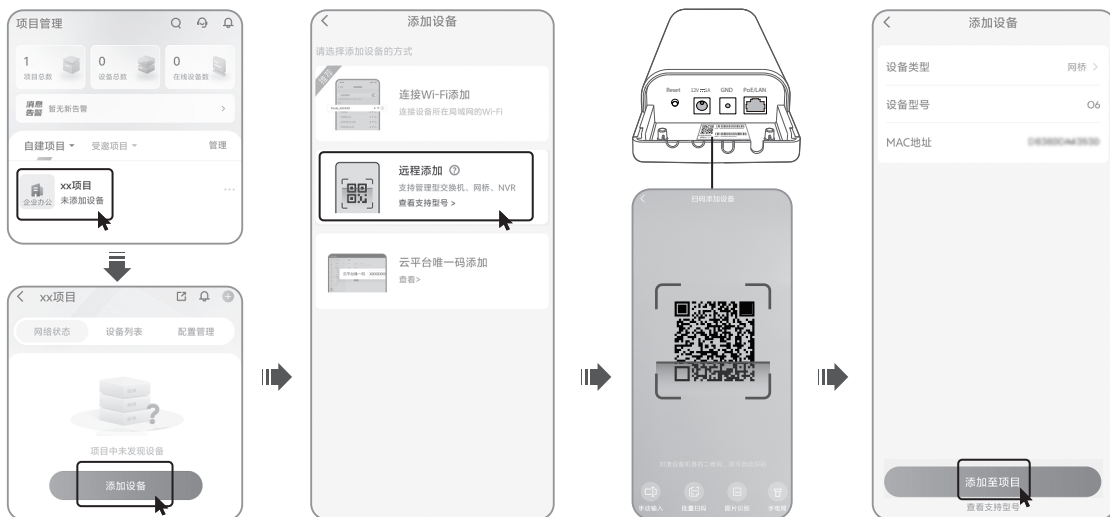


方式一：远程添加

* App以0.8.80为例，网桥以O6 V3.0为例

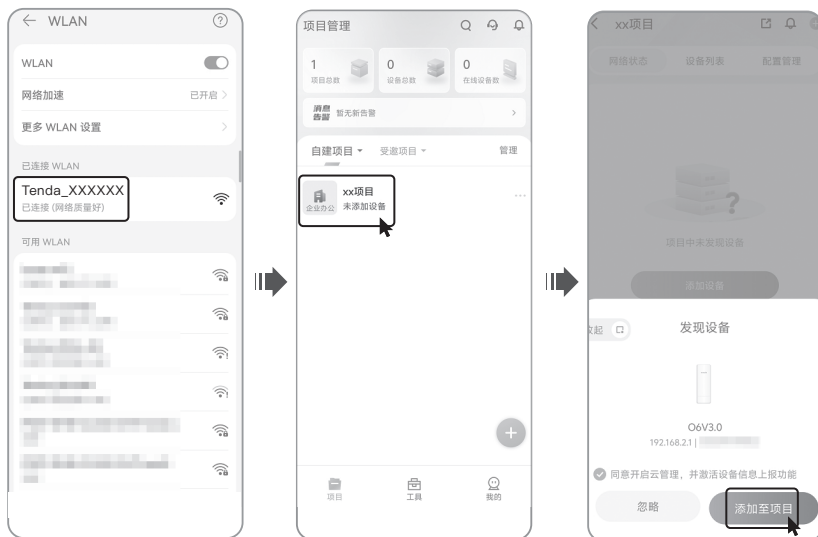
确保手机/平板已联网，安装并打开Tenda掌上宝App → 在【项目】页面，进入待添加网桥的项目（若未创建，请先创建项目），点击**添加设备**或右上角的**+** → 点击**远程添加** → 扫描网桥身上的二维码（打开保护盖，位于端口下方）→ 将网桥添加到项目 → 完成。

如果网桥已联网，成功添加到项目；如果网桥暂未联网，等待网桥联网后才会添加到项目，您会在【工具】→ 远程添加列表 → 未激活设备页面查看未联网网桥。



方式二：局域网（内网）扫描添加

安装Tenda掌上宝App → 手机/平板连接网桥的Wi-Fi → 打开Tenda掌上宝App → 进入待添加网桥的项目（若未创建，请先创建项目）→ 自动弹出发现网桥的界面 → 将网桥添加到项目 → 完成。



提示

- 单只装网桥默认Wi-Fi名称为 Tenda_XXXXXX (MAC地址后六位，见机身铭牌)，默认无Wi-Fi密码。如设置过，请登录网桥管理页面查看Wi-Fi信息。
- 套装网桥默认Wi-Fi名称为 Tenda_XXXXXX (随机六位数字)，Wi-Fi密码需要登录网桥管理页面查看。
- 添加网桥上云时，不能连接网桥管理Wi-Fi，默认为Tenda_XXXXXX_MG，默认无Wi-Fi密码。网桥管理Wi-Fi一般用于连接后登录管理页面。
- 客户端模式网桥没有工作射频Wi-Fi供用户连接。
- 进入项目后，若未自动弹出发现网桥的界面，点击**添加设备**或右上角**+**，然后根据页面提示，将网桥添加到项目。

方式三：云平台唯一码添加

获取云平台唯一码 → 登录网桥的Web管理页面，在云维护页面，粘贴复制的云平台唯一码 → 将网桥添加到项目（在“Tenda掌中宝App”或“Tenda掌中宝云平台Web”的“设备加入提醒”中添加） → 完成。



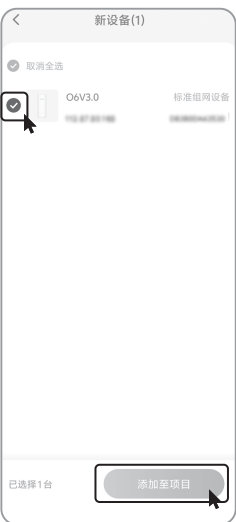
提示

您可以在“Tenda掌中宝App”的「我的」页面或“Tenda掌中宝云平台Web (https://cloudfi.tenda.com.cn)”获取云平台唯一码。



通过“Tenda掌中宝App”添加

通过Tenda掌中宝云平台Web页面添加



或



常见问题

问1：远程添加网桥失败，怎么办？

- 确保该网桥及对应软件版本支持云管理，可在Tenda掌中宝云平台Web (https://cloudfi.tenda.com.cn) 登录页面点击**查看支持型号**查看。若网桥支持云管理但软件版本不支持，请升级对应软件。
- 确保网桥所在的网络已接入互联网。
- 确保手机已联网。

问2：云平台唯一码添加网桥失败，怎么办？

- 确保网桥Web管理页面输入的唯一码正确。
- 确保网桥所在的网络已接入互联网。
- 将网桥恢复出厂设置并重新设置联网，然后重新尝试添加到项目。

问3：局域网扫描添加网桥失败，怎么办？

若没有扫描到网桥，请尝试以下方法解决：

- 确保网桥已经通过网线接入网络。
- 确保该网桥及对应软件版本支持云管理，可在Tenda掌中宝云平台Web (https://cloudfi.tenda.com.cn) 登录页面点击**查看支持型号**查看。若网桥支持云管理但软件版本不支持，请升级对应软件。

若扫描到网桥，但无法添加到项目中，请尝试以下方法解决：

- 确保网桥所在的网络已接入互联网。
- 检查该网桥是否已经添加到项目中。
- 将网桥恢复出厂设置并重新设置联网，然后重新尝试添加到项目。

► 若以上方法无法解决您的问题，您可以咨询售后微信客服。



[Tenda售后微信客服]