

快速安装指南

5GHz室外网桥

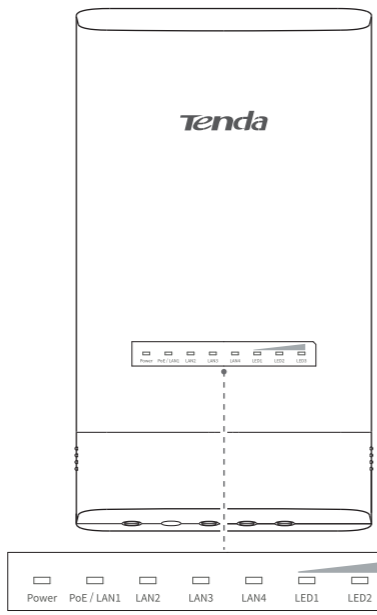
包装清单

- 网桥 × 1
- 电源适配器 × 1
- PoE 供电器 × 1
- 快速安装指南 × 1
- 扎带 × 2
- 膨胀螺母 × 2 (用于固定 PoE 供电器)
- 螺钉 × 2 (用于固定 PoE 供电器)

首次使用前，请先阅读此指南，以快速安装设备。若要详细了解产品信息或更多功能设置，请访问 www.tenda.com.cn

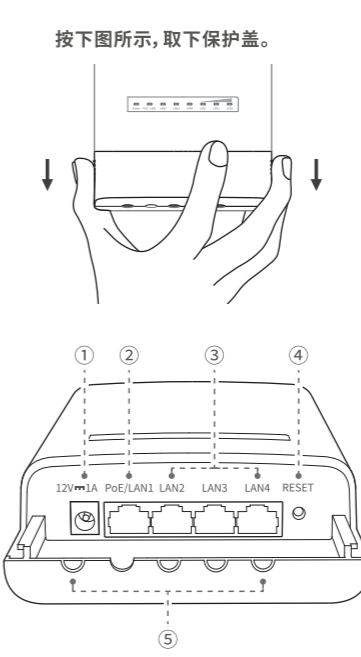
1. 认识网桥

▶ 指示灯



指示灯	状态	说明
Power	长亮	供电正常。
	熄灭	未供电或供电异常。
PoE/LAN1, LAN2, LAN3, LAN4	长亮	对应接口连接正常, 当前没有数据传输。
	闪烁	对应接口连接正常, 且正在传输数据。
	熄灭	对应接口未连接, 或连接异常。
LED1, LED2, LED3 (接收信号强度指示灯)	长亮	已桥接成功。网桥可能工作在 AP 模式、中继模式、P2MP 模式或路由模式。 —LED1、LED2、LED3 均长亮：信号强。 —LED1、LED2 长亮, LED3 熄灭：信号一般。 —LED1 长亮, LED2、LED3 熄灭：信号差, 请调整两个网桥的方向或位置。 * 提示: 默认情况下, LED1 亮起的的最小值为 -90dBm, LED2 亮起的的最小值为 -80dBm, LED3 亮起的的最小值为 -70dBm, 您可以在网桥管理页面「无线设置」->「高级设置」中调整 LED 灯点亮值。
	闪烁	已桥接成功。网桥可能工作在客户端模式、万能中继模式或无线 WAN 模式。 —LED1、LED2、LED3 均闪烁：信号强。 —LED1、LED2 闪烁, LED3 熄灭：信号一般。 —LED1 闪烁, LED2、LED3 熄灭：信号差, 请调整两个网桥的方向或位置。
熄灭	接收信号强度小于 LED 信号灯亮起的的最小值 (默认为 -90dBm), 或桥接失败。请调整两个网桥的方向或位置。	

▶ 接口/按钮



序号	接口/按钮	说明
①	12V 1A	电源接口。可使用包装盒内的电源适配器给网桥通电。
②	PoE/LAN1	10/100Mbps PoE 电源输入、数据传输复用接口。电源插座不在网桥安装位置附近时, 可使用网线连接此接口和 PoE 供电器给网桥供电。推荐使用超 5 类或以上网线给网桥供电, 网线长度不要超过 50 米。通过电源适配器给网桥供电时, 此接口可连接电脑、交换机、摄像头等。
③	LAN2, LAN3, LAN4	10/100Mbps 自适应接口。连接电脑、交换机、摄像头等。
④	RESET	复位按钮。网桥 Power 灯长亮状态下, 按住此按钮约 8 秒, 当指示灯全亮时松开, 网桥将会恢复到出厂状态。
⑤	/	电源线/网线卡槽。

2. 设置网桥

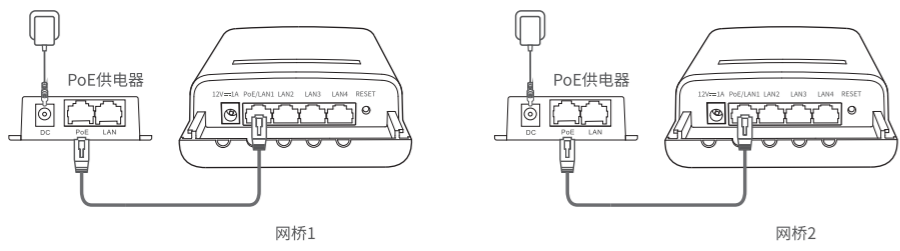
提示: 进行桥接至少需要 2 台网桥。

方式一: 自动桥接 (推荐)

- 提示: 自动桥接仅对处于出厂设置状态的网桥生效。
- 1对1自动桥接在网桥启动后1分钟内生效, 近距离内如果有3个及以上同时通电且处于出厂状态的网桥, 会导致自动桥接失败。
- 通过网线给网桥供电时, 推荐使用超5类或以上网线, 且网线长度不要超过50米。

1对1桥接

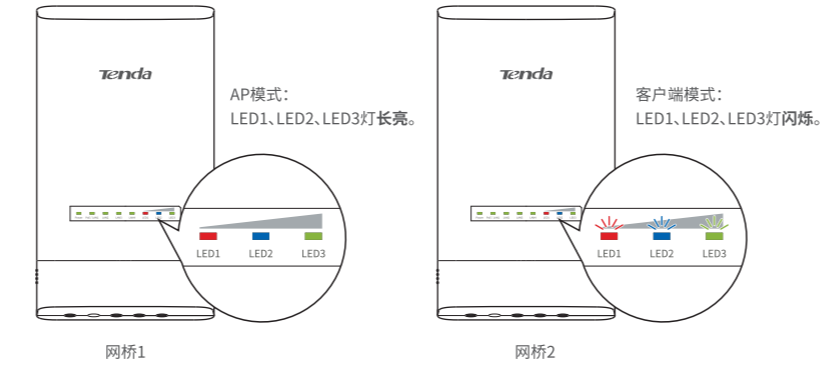
- 将两台处于出厂设置状态的网桥相邻放置, 打开网桥的保护盖。
- 用网线 (推荐使用超5类或以上网线, 网线长度不要超过50米) 连接网桥的 PoE/LAN1 口和 PoE 供电器的 PoE 口。
- 用包装盒内的电源适配器将 PoE 供电器连接到电源插座, 网桥的 Power 灯亮。



提示: 本网桥支持 9-13V DC 电源供电, 可以使用包装盒内的电源适配器、摄像头监控集中供电电源, 或室外太阳能电池板供电。

1对多桥接

- 参考 1对1 桥接步骤, 将任意 2 台网桥进行自动桥接。
- 在 1对1 桥接成功后的 30 分钟内, 将剩余所有处于出厂设置状态的网桥放在网桥 1 (LED1、LED2、LED3 灯长亮) 的附近并通电, 当新增网桥的 LED1、LED2、LED3 灯保持闪烁状态时, 表示 1对多桥接成功。

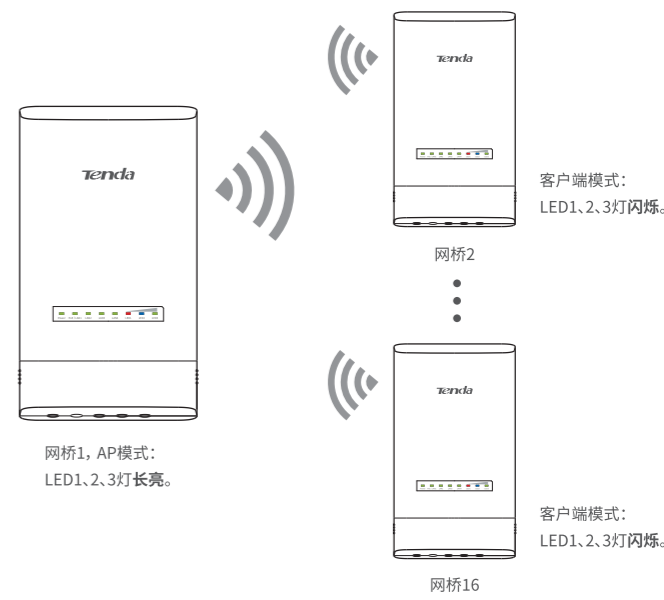


- 提示: 一对多自动桥接的有效期为30分钟, 在此期间, 工作在AP模式的网桥不能断电, 否则剩余网桥将无法进行自动桥接。
- 1台网桥最多可以和15台网桥进行自动桥接。

1对多桥接

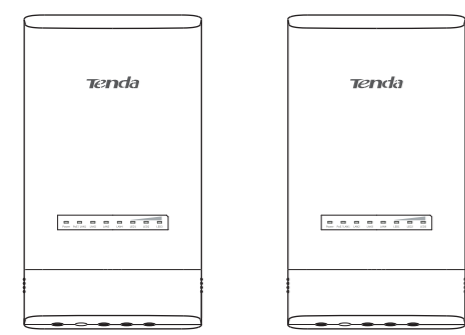
- 参考 1对1 桥接步骤, 将任意 2 台网桥进行自动桥接。
- 在 1对1 桥接成功后的 30 分钟内, 将剩余所有处于出厂设置状态的网桥放在网桥 1 (LED1、LED2、LED3 灯长亮) 的附近并通电, 当新增网桥的 LED1、LED2、LED3 灯保持闪烁状态时, 表示 1对多桥接成功。

1对多桥接成功后, 网桥的 DHCP 服务器均自动关闭; 所有工作在客户端模式的网桥的 IP 地址均变为 192.168.2.2。请访问腾达官网下载并安装网桥管理软件批量修改 IP 地址。



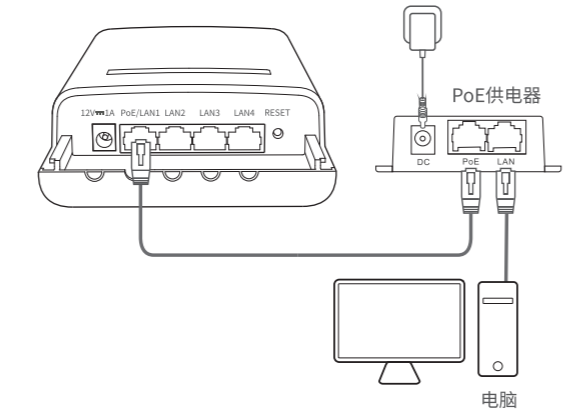
方式二: 手动桥接

步骤1: 将两个网桥相邻放置。



步骤2: 连接第1个网桥。

- 打开网桥的保护盖, 使用配套的 PoE 供电器给网桥通电。网桥的 Power 灯亮。
- 用网线将 PoE 供电器的 LAN 口连接到电脑, 网桥的 PoE/LAN1 灯亮。(根据实际网络环境, 也可以连接到交换机或路由器)



步骤3: 设置第1个网桥为AP模式。

- 打开电脑上的浏览器, 访问 192.168.2.1。输入用户名和密码, 点击登录。



提示: 若未出现上述页面, 请参考常见问题解答的Q1解决。

选择AP模式, 点击下一步。



设置SSID、信道、安全模式 (建议为WPA2-PSK) 和密钥, 然后点击下一步。下图参数仅供参考。



点击保存, 等待网桥自动重启使设置生效。

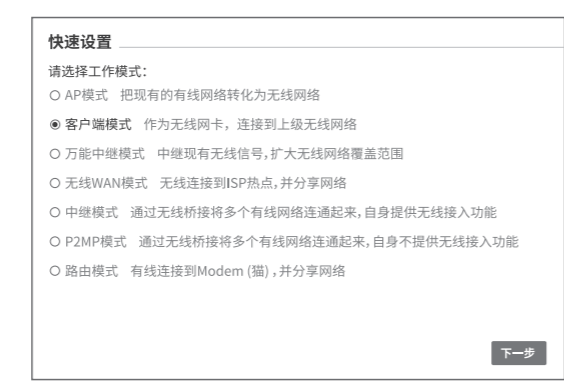
步骤4: 设置第2个网桥为客户端模式。

- 参考步骤2连接第2个网桥。
- 打开电脑上的浏览器, 访问 192.168.2.1。输入用户名和密码, 点击登录。



提示: 若未出现上述页面, 请参考常见问题解答的Q1解决。

选择客户端模式, 点击下一步。



选择第1个网桥的无线网络, 本例为 Tenda_123456, 点击下一步。



在密钥栏输入第1个网桥的无线网络密码, 点击下一步。



将IP地址设置为与第1个网桥的IP地址在同一网段的其他IP地址, 如第1个网桥为 192.168.2.1, 本网桥可为 192.168.2.X (X为2-254, 且未被其他设备占用), 点击下一步。



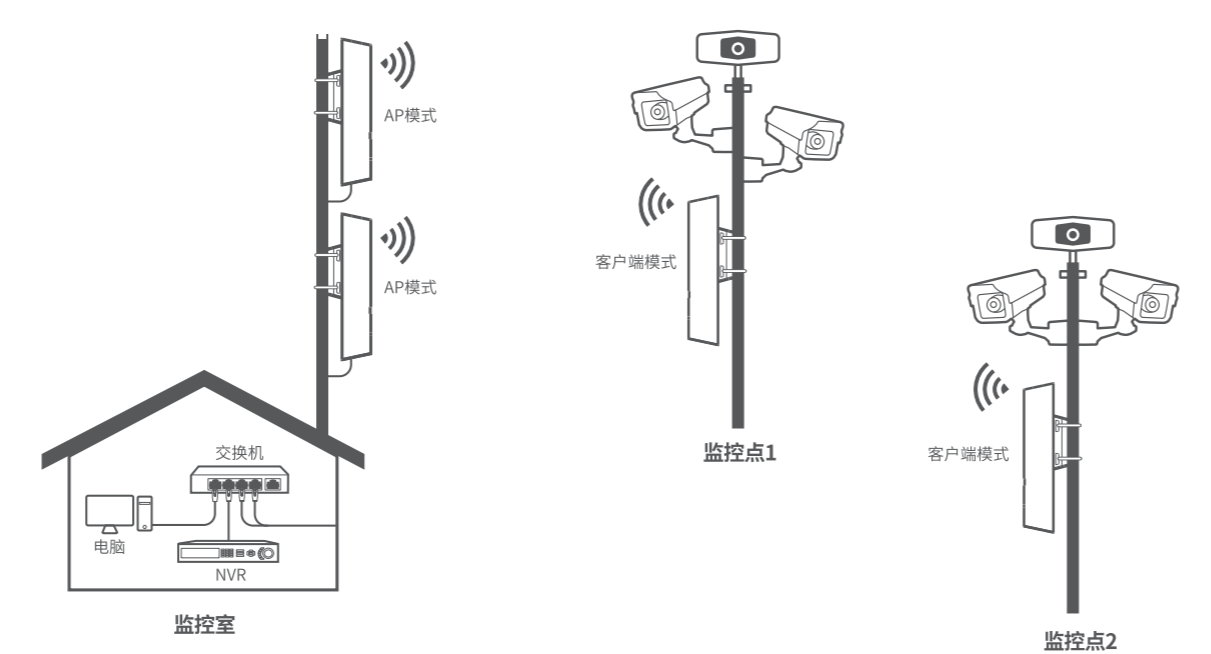
提示: 点击保存, 等待网桥自动重启使设置生效。当第1个网桥的 LED1、LED2、LED3 灯长亮, 第2个网桥的 LED1、LED2、LED3 灯闪烁时, 桥接成功, 网桥的 DHCP 服务器均自动关闭。如果需要 1对多桥接, 请登录其他网桥, 参考步骤4, 设置其工作在客户端模式并桥接第1个网桥的无线网络, 以此类推。

3. 安装网桥

本网桥常用于学校、小区、工厂、街道、鱼塘及果园种植等一样多摄像头视频监控传输场景, 可节省一台交换机。

- 根据双方桥接的距离和方向, 选择周边高地无遮挡的地方进行安装。
- 将扎带穿过背面的扎带孔, 并将网桥贴紧抱杆, 调整网桥的方向或位置, 拉动扎带, 固定网桥。
- 打开网桥的保护盖, 给网桥通电, 网桥的 Power 灯亮。
- 将 LED1、LED2、LED3 灯长亮的网桥 (AP 模式 - 发射端) 接到已连接 NVR (网络硬盘录像机) 的交换机, 将 LED1、LED2、LED3 灯闪烁的网桥 (客户端模式 - 接收端) 接到监控摄像头或已连接监控摄像头的交换机。

当 2 个或以上的网桥安装成功后, 网桥的 LED1、LED2、LED3 灯均长亮或闪烁时, 桥接质量最好。安装效果如图所示:



产品保修卡

感谢您购买 Tenda 产品, 您在使用 Tenda 产品时将享有如下服务。

产品类别	保修政策	服务方式
摄像头/交换机、无线信号扩展器、网卡、PoE 分离器、PoE 供电器、光纤收发器、光纤模块、ADSL 产品、PON 产品、电力线产品、3G/4G 产品	一年保修	客户送修
无线 AP、铁壳路由器/交换机、无线控制器	两年保修	客户送修

说明: 保修范围仅限于产品主机, 电源线、各种连接线等配件不在保修范围内, 若这些配件在购机后的 7 天内出现问题, 可免费更换。
若产品在购机后的 15 天内出现性能问题, 且外观无划伤, 可直接在购机处更换新产品。
若产品在保修期间出现性能问题, 请先与腾达取得联系, 经检测: 确认产品问题的, 可联系腾达免费更换同型号或与该产品性能相当的维修良品; 确认产品无问题的, 将原样退回, 若产品外壳有明显划痕, 将进行免费维修。
外置电源、无线外天线的保修期为三个月。若电源有明显的硬件损伤、裂损、断脚、严重变形, 电源线有破线、断线、核心等迹象则不予免费更换, 用户可另行购买。
经腾达保修过的产品, 保修期仍然以原产品为准。

二、下列情况不属于保修范围

- 超过保修期的。
- 客户私自拆装或维修过的。
- 人为损坏、受强磁影响的。
- 在高温、高压、潮湿等不正常环境下安装使用造成故障的。
- 雷击、水灾、地震等自然灾害造成损坏的。

说明: 凡不在保修范围内的产品, 我公司可以提供有偿维修服务。有偿维修后的产品, 同一性能问题将享受自修复之日起三个月内的免费保修期。

三、维修方式

- 在您送修产品之前, 请致电 Tenda 技术支持热线, 以确认产品故障。
- Tenda 产品实行全国联保。如果您购买的产品出现保修范围内的硬件故障, 在无法联系到经销商时, 可拨打产品的服务热线或到腾达售后服务中心获得保修服务; 不能提供购机发票的, 按产品出厂日期向后顺延两个月作为保修的起始日期。

- 凡其它
- 一 上述服务承诺仅适用于我公司在中国售出的产品。对于产品在售出时另行约定了售后服务条款的, 以腾达公司确认的合同为准。
- 一 生产日期见产品序列号; 序列号的前四位数字代表生产日期的年月日, 例如 1901 代表 19 年 1 月。

本承诺的解释权、修改权属深圳市腾达科技有限公司。

电子信息产品有毒有害物质申明

部件名称	有毒有害物质或元素				
	铅 (Pb)	汞 (Hg)	镉 (Cd)	六价铬 (Cr(VI))	多溴联苯 (PBB)
结构件	○	○	○	○	○
单板/电路板	×	○	○	○	○
电源适配器	×	○	○	○	○
线缆	○	○	○	○	○
附件	○	○	○	○	○

本表格依据 SJ/T 11364 的规定编制。
○ 表示该部件/材料中所含的有毒物质含量符合 GB/T 26572 规定的限量要求。
× 表示该部件/材料中所含的有毒物质含量超出 GB/T 26572 规定的限量要求。但全球技术发展水平有限, 目前业界没有成熟的替代方案。
注: 本环保使用期限只适用于产品在用户手册所规定的条件下工作。
— 工作温度: -30°C~60°C; 工作湿度: (10~90)%RH, 无凝露。
— 电源插座安装在设备附近且易于触及。



常见问题解答

Q1: 输入 192.168.2.1 登录不了网桥的管理页面, 怎么办?

请尝试使用以下方法解决:
— 确保设备连接正确, 且网线无松动。
— 确认电脑 IP 地址为 192.168.2.X (X 为 2-254, 且未被其他设备占用)。
— 将网桥恢复出厂设置再重新登录。

Q2: 如何将网桥恢复出厂设置?

注意: 恢复出厂设置意味着之前所有的用户设置将被清空, 需要重新设置。
方式一: 网桥 Power 灯长亮状态下, 按住 RESET 按钮约 8 秒, 当指示灯全亮时松开, 网桥将会恢复到出厂状态。
方式二: 登录到网桥的管理页面, 点击系统工具->设备维护, 然后点击恢复出厂设置。

Q3: 如何确定网桥连接质量最佳?

方式一: 观察网桥的 LED 信号指示灯, LED1、LED2、LED3 全部长亮或闪烁表示对网桥信号强度最强, 桥接质量最好。
方式二: 登录到网桥的管理页面 (默认地址为 192.168.2.1), 在“状态”页面查看桥接状态, 如下:
信号强度值越大越好, 如 -60dBm 比 -70dBm 更好; 背景噪声越小越好, 如 -100dBm 比 -90dBm 更好; 发送/接收速率越大越好。



Q4: 无线桥接失败, 怎么办?

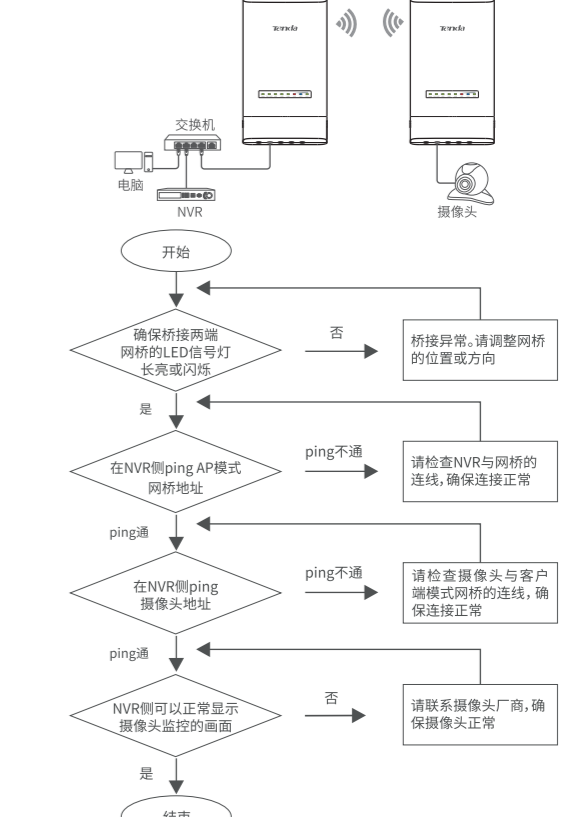
请尝试使用以下方法解决:
— 1对1桥接失败时, 请将2台网桥均恢复出厂设置, 然后重新尝试。
— 1对多桥接失败时:
— 若1对1桥接成功后, 30分钟内, 存在桥接失败的网桥, 请将该网桥恢复到出厂设置, 然后重新尝试。
— 若1对1桥接成功后, 超过30分钟, 无法进行自动桥接的网桥, 请参考方式二的步骤2, 设置该网桥工作在客户端模式并桥接LED1、LED2、LED3灯长亮的网桥的无线网络。

Q5: 桥接成功后, 网桥的LED1、LED2、LED3灯不亮或没有全亮, 怎么办?

请尝试使用以下方法解决:
— 确保桥接距离在正常范围内。
— 如果桥接距离在正常范围内, 请尽量把网桥抬高, 减少中间障碍物的阻挡。
— 请保持水平。垂直角度进行左右、上下调整时, 请调整过程中速度不可过快, 调整一个角度后请等 20-30 秒, 观察网桥的 LED1、LED2、LED3 灯亮变化情况, 继续调整, 直到网桥达到最佳桥接状态。

Q6: 安装成功后, NVR 不显示不出摄像头监控的画面, 怎么办?

请尝试使用以下方法解决:
— 确认各设备已正常启动, 且摄像头已处于初始化(激活)状态。
— 确保电脑、NVR、摄像头在同一网段, 且 NVR 配置信息、摄像头配置信息正确无误。
— 如果在 NVR 前可以扫描到摄像头, 但添加摄像头失败, 请确保网桥的“透明网桥”功能已开启, 且摄像头已处于初始化(激活)状态。
— 如果在 NVR 侧扫描不到摄像头, 请参考下文解决。



若您需要咨询客服、查看安装视频、了解产品使用小技巧等, 建议关注腾达微信公众号。



腾达微信公众号

若您想了解产品最新资讯, 优惠促销活动或官方微博, 建议关注腾达官方微博。



腾达官方微博

深圳市腾达网络科技有限公司
地址: 深圳市南山区西丽中园一路1001号 TCL 高新科技园 E3栋 6-8层
网址: www.tenda.com.cn
技术支持邮箱: tenda@tenda.com.cn
技术支持热线: 400-6622-666
服务时间: 周一至周五 上午9:00-12:00 下午13:30-18:00 (节假日除外)
版权所有 © 2019 深圳市腾达网络科技有限公司, 保留一切权利。
由于产品版本升级或其它原因, 本文档内容会不定期更新。
文中所有信息仅供参考, 不构成任何形式的担保。