

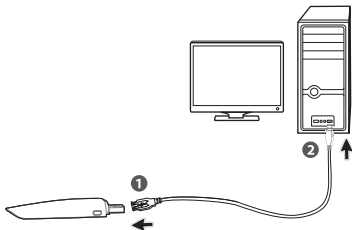
1 硬件安装

将无线网卡连接好USB延长线后接到电脑的USB接口,也可以直接将无线网卡插入电脑的USB接口。

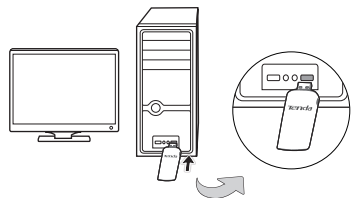
提示

- 为了更好的提升无线性能,建议使用USB延长线连接。
- 无线网卡驱动兼容的操作系统有: Windows XP/7/8/8.1/10/11、Linux、Mac OS。

方式一

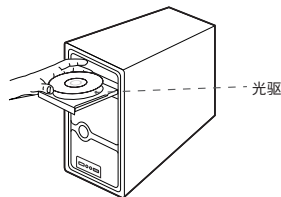


方式二



2 安装驱动

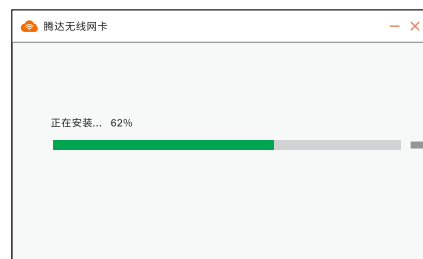
步骤1: 将包装盒内的驱动光盘放入电脑光驱。



提示

如果电脑没有光驱,可以访问www.tenda.com.cn查找并下载本无线网卡驱动程序。

步骤2: 在电脑上访问驱动光盘的内容,双击驱动程序 Setup.exe,开始安装驱动。



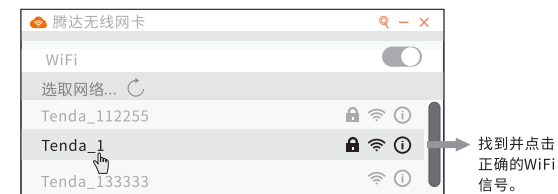
稍等片刻。安装成功后,无线网卡程序会自动运行。

3 连接WiFi

无线网卡**安装成功**后,可以连接WiFi,下文以Tenda_1为例。

提示

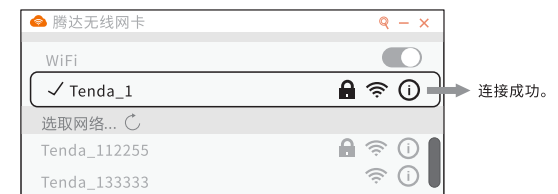
本设备为双频无线网卡,可以连接2.4G或5G无线信号。



找到并点击正确的WiFi信号。



输入无线密码,点击**连接**。



连接成功。

保修政策

联系售机方、访问官网 (www.tenda.com.cn) 或拨打服务热线 (400-6622-666) 均可获得保修服务。

产品自身质量问题7天包退,15天包换。主机保修1年;若包装配套有外置电源或无线外置天线,其保修期为三个月;其他部件不支持保修。

服务方式:客户送(寄)修

提示:

- 三包凭证:发票(未涂改)或产品序列号/SN(未损坏)。
- 送修前,请与我们联系(热线:400-6622-666)以确认产品故障。
- 三包起始日期以购机发票开具日为准。若无发票,则以产品生产日期向后顺延两个月作为起始日期。
- 生产日期见产品序列号(位于机身铭牌或包装盒)前四位数字,如1701代表2017年1月。



扫码了解详细保修政策

安全注意事项

在使用和操作设备前,请阅读并遵守以下注意事项,以确保设备性能稳定,并避免出现危险或非法情况。

- 请勿在禁止使用无线设备的场所使用本设备。
- 工作环境:温度:0°C~40°C;湿度:(10~90)%RH,无凝结;存储环境:温度:-40°C~70°C;湿度:(5~90)%RH,无凝结。
- 确保设备远离水、火、强电场、强磁场、易燃易爆物品。
- 若设备出现冒烟、异响、有异味等异常现象,请立刻停止使用,并联系售后。
- 请勿擅自拆卸或改装设备及配件,否则该设备及配件将不予保修,也可能发生危险。

电子信息产品有毒有害物质申明

部件名称	有毒有害物质或元素					
	铅 (Pb)	汞 (Hg)	镉 (Cd)	六价铬 (Cr(VI))	多溴联苯 (PBB)	多溴二苯醚 (PBDE)
结构件	○	○	○	○	○	○
单板/电路模块	×	○	○	○	○	○
电源适配器	×	○	○	○	○	○
线缆	○	○	○	○	○	○
附件	○	○	○	○	○	○

本表格依据SJ/T 11364的规定编制。
O: 表示该有害物质在该部件所有均质材料中的含量均在GB/T 26572规定的限量要求以下。
X: 表示该有害物质至少在该部件的某一均质材料中的含量超出GB/T 26572规定的限量要求。但因全球技术发展水平限制,目前业界没有成熟的替代方案。
此环保使用期限只适用于产品在用户手册所规定的条件下工作。



若您需要咨询客服、查看安装视频、了解设备使用小技巧等,建议关注腾达微信公众号。



腾达微信公众号

若您想了解产品最新资讯、优惠活动或加入粉丝俱乐部,建议关注腾达官方微博。



腾达官方微博

若您想获取本设备的相关资料(如使用说明书),请扫描下方二维码。



相关资料

深圳市吉祥腾达科技有限公司
地址: 深圳市南山区西丽中山园路1001号TCL高新科技园E3栋6~8层
网址: www.tenda.com.cn
技术支持邮箱: tenda@tenda.com.cn
技术支持热线: 400-6622-666
服务时间: 周一至周日 上午9:00~12:00 下午13:30~18:00 (节假日除外)

版权所有©2022深圳市吉祥腾达科技有限公司。保留一切权利。

由于产品版本升级或其它原因,本文档内容会不定期更新。文中所有信息仅作参考,不构成任何形式的担保。

V1.1 保留备用

Tenda 腾达

快速安装指南

本快速安装指南仅作为安装指导,若要详细了解产品信息或更多功能设置,请访问<http://www.tenda.com.cn>。

包装清单

- 11AC双频无线网卡*1
- USB延长线*1
- 驱动光盘*1
- 快速安装指南*1