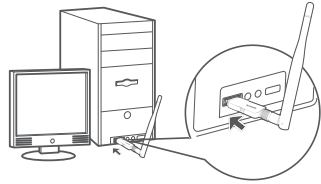


1 硬件安装

将无线网卡插入电脑的USB接口。

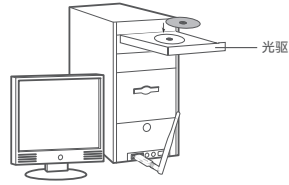
提示

- 兼容的操作系统有：Windows XP/Vista/7/8/8.1/10/11、Linux、Mac OS。
- 如果电脑系统是Windows 10/11，不用安装无线网卡驱动，硬件安装完成后，直接连接WiFi即可。



2 安装驱动

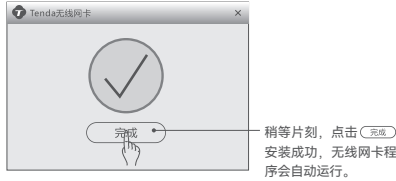
1 将包装盒内的光盘放入电脑光驱。



提示

如果电脑无法安装光盘，可以访问tenda.com.cn下载本无线网卡驱动程序。

2 在电脑上访问光盘的内容，双击驱动程序Setup.exe，开始安装驱动。



3 连接WiFi

无线网卡安装成功后，可以连接WiFi，下文以Tenda_1为例。



附录

无线网卡工作在共享模式时，可以将有线网络信号转换成WiFi信号，允许智能手机等无线终端设备连接。请确保电脑已经成功连接到互联网。

■ 应用场景

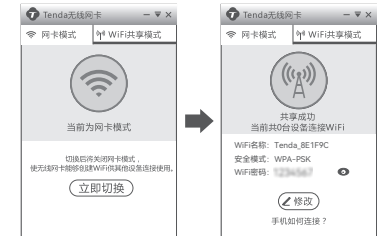


■ 切换为“WiFi共享模式”

提示

Windows 10/11系统不兼容该模式，可使用第三方软件进行设置。

在网卡UI界面点击“WiFi共享模式”进入设置界面，点击**立即切换**。稍等片刻，成功切换到“WiFi共享模式”。



如果要修改“WiFi名称”、“安全模式”或“WiFi密码”，请点击**修改**，完成后点击**确定**即可。

更多资料获取方式

如需获取相应型号设备的更多资料，了解设备更多信息，请扫描“相关资料”二维码。

提示

设备型号可以查看设备机身铭牌。



相关资料
(如使用说明书、快速安装指南等)

若您需要咨询客服、查看安装视频、了解设备使用小技巧等，建议关注腾达微信公众号。



腾达微信公众号

若您想了解产品最新资讯、优惠活动或加入粉丝俱乐部，建议关注腾达官方微博。



腾达官方微博

安全注意事项

在使用和操作设备前，请阅读并遵守以下注意事项，以确保设备性能稳定，并避免出现危险或非法情况。

- 请勿在禁止使用无线设备的场所使用本设备。
- 工作环境：温度：0°C~40°C；湿度：(10~90)%RH，无凝结；存储环境：温度：-40°C~70°C；湿度：(5~90)%RH，无凝结。
- 确保设备远离水、火、强电场、强磁场、易燃易爆物品。
- 若设备出现冒烟、异响、有异味等异常现象，请立即停止使用，并联系客服售后。

请勿擅自拆卸或改装设备及配件，否则该设备及配件将不予保修，也可能发生危险。

更多安全注意事项，请扫描“更多资料获取方式”模块的“相关资料”二维码查看对应型号产品的《快速安装指南》。

产品保修卡

保修政策

联系售机方、访问官网 (www.tenda.com.cn) 或拨打服务热线 (400-6622-666) 均可获得保修服务。
产品自身质量问题7天包退，15天包换，主机保修1年；若包装配有外置电源或无线外置天线，其保修期为三个月；其他部件不支持保修。
服务方式：客户送（寄）修

提示：

- 三包凭证：发票（未涂改）或产品序列号/SN（未损坏）。
- 送修前，请与我们联系（热线：400-6622-666）以确认产品故障。
- 三包起始日期以购机发票开具日为准。若无发票，则以产品生产日期向后顺延两个月作为起始日期。
- 生产日期见产品序列号（位于机身铭牌或包装盒）前四位数字，如2201代表2022年1月。



扫码了解详细保修政策

电子信息产品有毒有害物质申明						
部件名称	有毒有害物质或元素					
	铅 (Pb)	汞 (Hg)	铜 (Cu)	六价铬 (Cr(VI))	多溴联苯 (PBBs)	多溴二苯醚 (PBDEs)
结构件	○	○	○	○	○	○
前板/电源模块	×	○	○	○	○	○
电源适配器	×	○	○	○	○	○
线缆	○	○	○	○	○	○
附件	○	○	○	○	○	○

本表格依据SJ/T 11364的规定编制。
○：表示该有害物质在该部件所有均质材料中的含量均在GB/T 26572规定的限量要求以下。
×：表示该有害物质至少在该部件的某一均质材料中的含量超出GB/T 26572规定的限量要求。包含全球技术发展趋势水平限制，目前业界没有成熟的替代方案。
此环保使用期限只适用于产品在使用手册所规定的条件下工作。



深圳市吉祥腾达科技有限公司
地址：深圳市南山区西丽中山园路1001号TCL高新科技园E3栋6~8层
网址：www.tenda.com.cn
技术支持邮箱：tenda@tenda.com.cn
技术支持热线：400-6622-666
服务时间：周一至周日 上午9:00~12:00 下午13:30~18:00 (节假日除外)

版权所有©2022深圳市吉祥腾达科技有限公司。保留一切权利。

由于产品版本升级或其它原因，本文档内容会不定期更新。文中所有信息仅供参考，不构成任何形式的担保。

V1.1 保留备用

Tenda 腾达

快速安装指南

300M信号增强型USB无线网卡
U1

包装清单

- 无线网卡×1
- 光盘×1
- 快速安装指南×1

首次使用本设备前，请先阅读此指南，以快速安装设备。更多信息可扫描“更多资料获取方式”模块的**相关资料**二维码获取。