

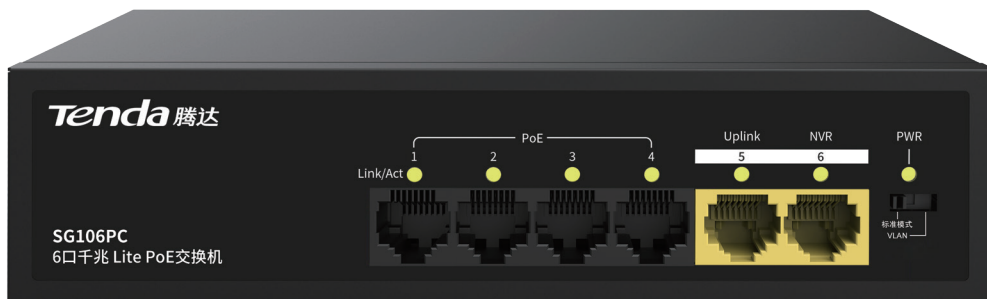
Tenda



SG106PC

6 口千兆 Lite PoE 交换机

Link
More



SG106PC

6 口千兆 Lite PoE 交换机

产品简介

SG106PC是Tenda自主设计的一款千兆双口上联非网管PoE交换机。兼容AF/AT标准PoE供电方式，智能识别受电设备。单口最大输出30W，整机55W。支持一键VLAN、QoS优先级等功能,专为户外、室内等小型监控组网需求打造，是小型企业、便利商超、街边餐饮视频监控组网的理想选择。

产品特征

- 符合 IEEE802.3, IEEE802.3u, IEEE802.3ab, IEEE802.3x
- 4个10/100/1000 Base-T 以太网端口(Data/Power) , 2个10/100/1000 Base-T 以太网端口(Data)
- 2K MAC 地址和 MAC 地址自动学习
- IEEE 802.3x 全双工流控和半双工 backpressure 流控
- 12Gbps 无阻塞线速转发背板带宽
- PoE端口单口最大输出功率: 30 W, 整机PoE最大功率: 55W
- 标准共享、VLAN隔离双模式切换, 1-2口为优先级端口
- 支持桌面和壁挂等多种安装方式, 即插即用

产品卖点



标准模式&VLAN

支持标准共享、VLAN隔离2个模式, 灵活多变, 可适应复杂的组网环境, 节省组网成本



4KV高防雷

提供4KV高等级防雷保护。PoE支持短路、过载保护; 电源支持过温保护、过压保护。



双口千兆上联

提供2个10/100M/1000M上联端口, 可同时接入NVR和路由器, 本地监控和云端监控同步查看, 降低设备投资成本。

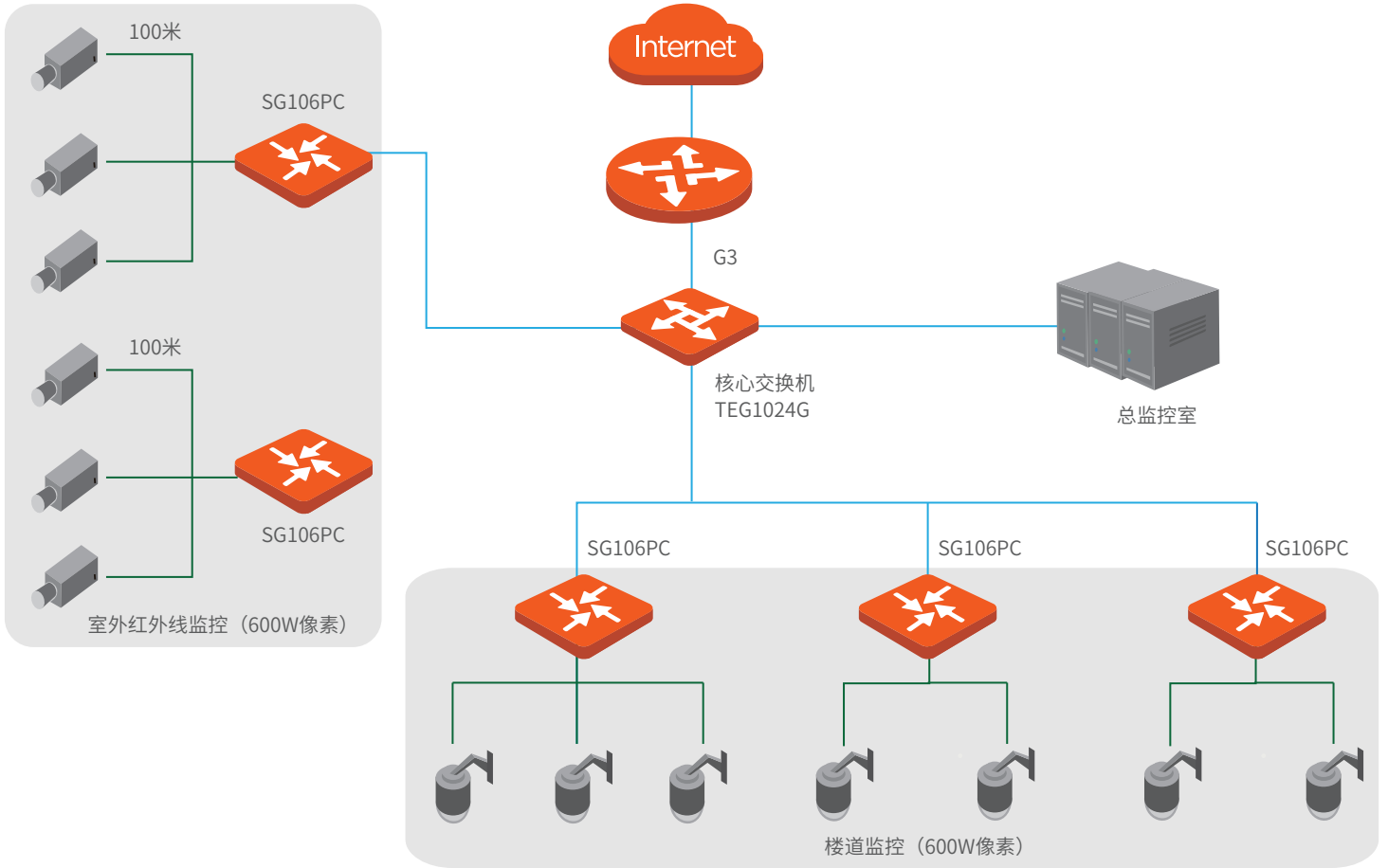


QoS优先级

设备1-2口支持QoS优先级, 发生网络拥塞时, 可优先保障重要监控画面稳定、流畅传输。

典型应用

— POE供电网线
— 千兆网线



技术规格

产品型号	SG106PC
硬件规格	
网络标准	IEEE 802.3、IEEE 802.3u、IEEE 802.3ab、IEEE 802.3x
平均无故障时间(MTBF)	≥10万小时
指示灯	每端口具有1个Link/Ack 指示灯 每设备具有1个Power 指示灯
固定端口	4个10/100/1000 Base-T 以太网端口(Data/Power) 2个10/100/1000 Base-T 以太网端口 (Data)
端口防雷	≥4KV
转发模式	存储转发
交换容量	12Gbps
包转发率	8.9Mpps
MAC地址表	2K
PoE供电	1-4口兼容802.3af/at标准PoE供电
输入电压	AC: 220V 50Hz 0.85A
产品尺寸(L*W*H)	175*127*43mm
整机功率	整机功率: 55W
端口特性	通过硬件拨码开关控制, 2种模式: 1、标准共享: 所有端口均可互相通信, 相当于普通的PoE交换机 2、VLAN隔离: 1-4口相互隔离与5, 6口互通; 防止广播风暴
使用环境	工作温度: 0°C~45°C 存储温度: -40°C~70°C 工作湿度: 10%~90% RH不凝结 存储湿度: 5%~90% RH不凝结
认证	质检报告

☎全国客服电话
400-6622-666

深圳市吉祥腾达科技有限公司

深圳市南山区中山园路1001号国际E城E3栋腾达科技大厦

E-mail:tenda@tenda.com.cn

Tel:0755-2765 7098

Fax:0755-2765 7178

PC:518055

05

SG106PC 6口千兆Lite PoE交换机