

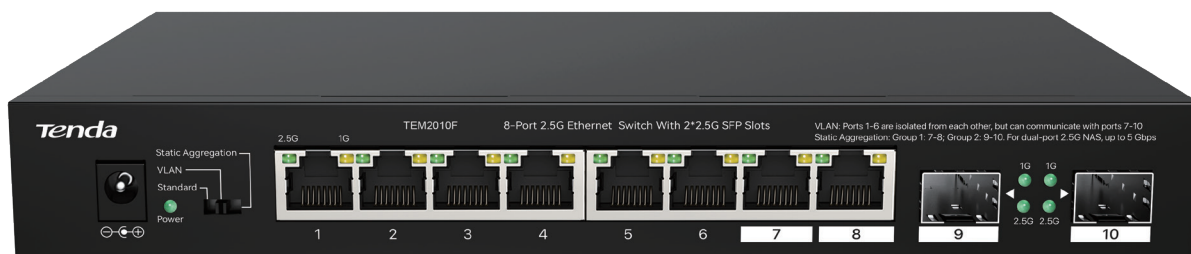
Tenda



TEM2010F

10 口2.5G以太网交换机

Link
More



TEM2010F

10 口2.5G以太网交换机

产品简介

TEM2010F是Tenda自主研发设计的10口2.5G以太网交换机，支持三模式切换，提供8个2.5Gbps电口和2个2.5G SFP光口，可接入电脑、NAS、电视机顶盒、WIFI6 AP等，满足高速上网的需求，是中小企业、家庭soho、别墅等有线、无线组网高速解决方案接入设备的理想选择

产品特征

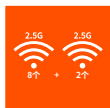
- 符合 IEEE802.3, IEEE802.3u, IEEE802.3ab, IEEE802.3x, IEEE802.3bz, IEEE 802.3cb
- 8个100/1000/2500 Base-TX 以太网端口, 2个100/1000/2500 Base-X SFP光口
- 16K MAC 地址和 MAC 地址自动学习
- IEEE 802.3x 全双工流控和半双工 backpressure 流控
- 50 Gbps 无阻塞线速转发背板带宽
- 6KV高防雷设计
- 标准共享、VLAN隔离、静态汇聚三模式切换
- 支持桌面和壁挂等多种安装方式

产品卖点



一键三模式

支持标准共享、VLAN隔离、静态汇聚3个模式，灵活多变，可适应复杂的组网环境，节省组网成本



高速率带宽

支持8个2.5G电口和2个2.5G SFP，最高速率可达5Gbps，满足高速率上网需求



线速转发

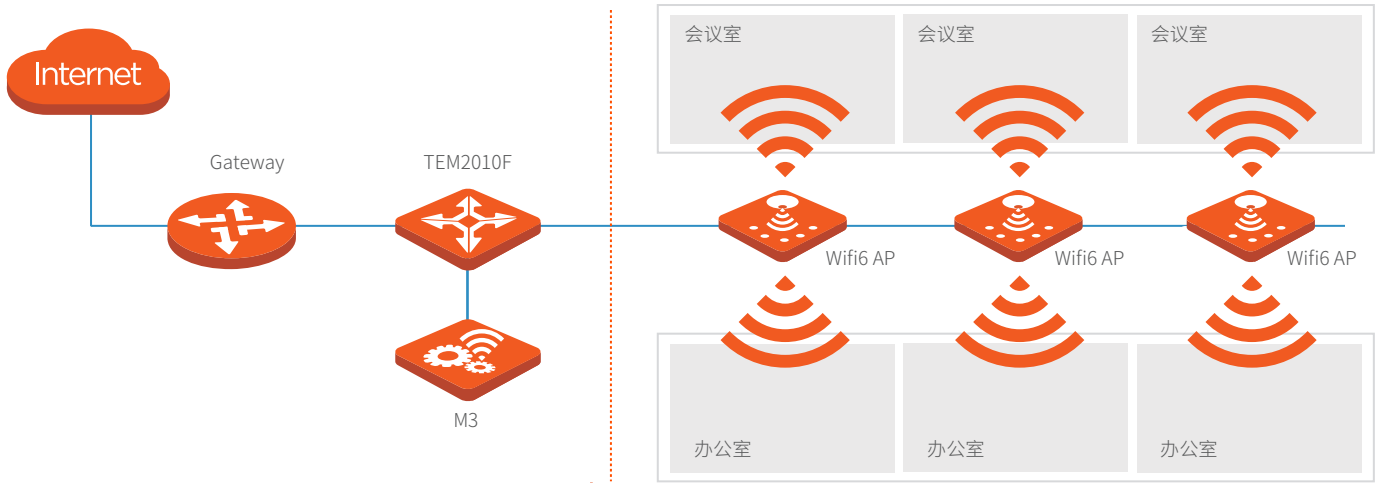
所有端口均支持线速转发，数据业务流量转发更快，延时更小，体验更佳



平滑升级

在原有网络架构不改变的情况下，可轻松将应用带宽平滑升级至2.5G

典型应用



技术规格

产品型号	TEM2010F
硬件规格	
网络标准	IEEE802.3, IEEE802.3u, IEEE802.3ab, IEEE802.3x, IEEE802.3bz, IEEE 802.3cb
平均无故障时间(MTBF)	≥10万小时
指示灯	每端口具有2个Link/Ack 指示灯 每设备具有1个Power 指示灯
固定端口	8个100/1000/2500 Base-TX 以太网端口, 2个100/1000/2500 Base-X SFP光口
端口防雷	≥6KV
转发模式	存储转发
交换容量	50Gbps
包转发率	37.2Mpps
MAC地址表	16K
输入电压	AC: 100-240V 50Hz/60Hz
产品尺寸(L*W*H)	220mm*135.6mm*31.5mm (L*W*H)
端口特性	通过硬件拨码开关控制, 三种模式: 1、标准共享: 所有端口均可互相通信, 相当于普通交换机 2、VLAN隔离: 1-6口相互隔离, 可与7, 8, SPF1,SFP2口互通, 防止广播风暴 3、静态汇聚: 7, 8口为汇聚组1; SFP1, SFP2为汇聚组2; 最大带宽可达到5Gbps, 专为NAS设计
使用环境	工作温度: 0°C~45°C 存储温度: -40°C~70°C 工作湿度: 10%~90% RH不凝结 存储湿度: 5%~90% RH不凝结
认证	CCC、FCC、CE、RoHS

☎全国客服电话
400-6622-666

深圳市吉祥腾达科技有限公司

深圳市南山区中山园路1001号国际E城E3栋腾达科技大厦

E-mail:tenda@tenda.com.cn

Tel:0755-2765 7098

Fax:0755-2765 7178

PC:518055

05

TEM2010F

10口2.5G以太网交换机