

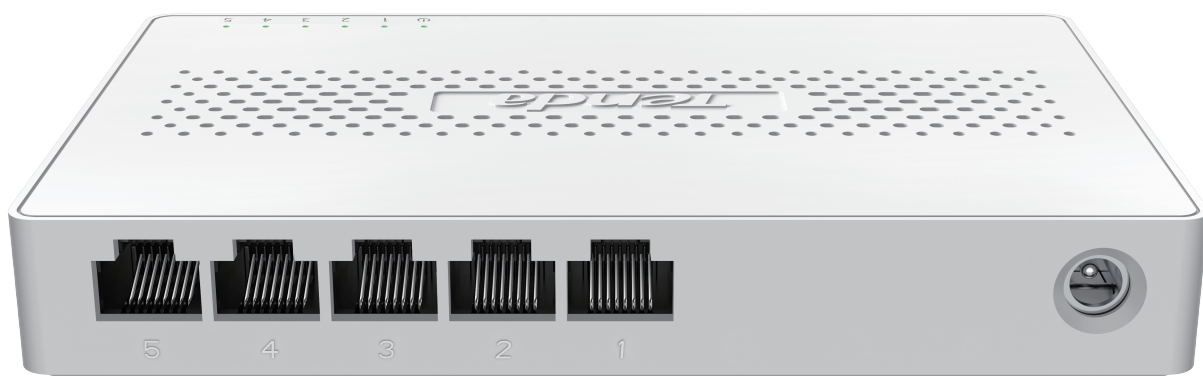
Tenda



SE105

5 口 2.5G 以太网交换机

Link
More



SE105

5 口 2.5G 以太网交换机

产品简介

SE105 是 Tenda 自主研发设计的 5 口 2.5G 以太网交换机, 提供 5 个 2.5Gbps 电口, 可接入电脑、NAS、网络电视、WIFI7 AP 等, 满足高速上网的需求, 是中小企业、家庭别墅等有线、无线组网高速解决方案接入设备的理想选择。

关键特性

- 符合 IEEE802.3/u/ab/bz/x
- 5个100/1000/2500Mbps RJ45端口
- 16K MAC地址和MAC地址自动学习
- IEEE 802.3x全双工流控和半双工backpressure流控
- 25Gbps 无阻塞线速转发
- 支持桌面和壁挂安装方式, 即插即用

产品特性



高速率带宽

提供 5 个 2.5G RJ45 口, 满足高速率上网需求



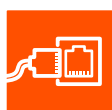
线速转发

所有端口均支持线速转发, 数据业务流量转发更快, 延时更低, 体验更佳



小巧精致

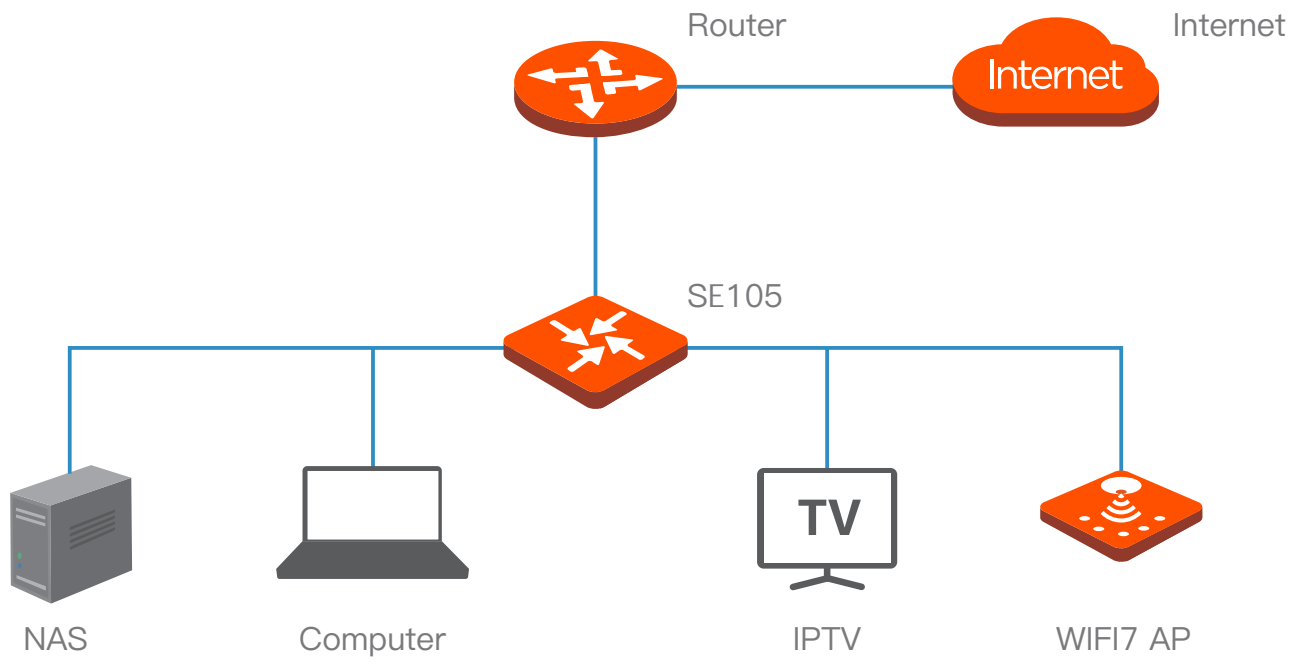
精美时尚的外观, 小尺寸设计节省使用空间



即插即用

无需任何配置, 连接网线可直接使用

典型应用



产品规格

产品型号	SE105
技术规格	
网络标准	符合 IEEE802.3, IEEE802.3u, IEEE802.3ab, IEEE802.3x, IEEE802.3bz
指示灯	每端口具有1个Link/Act 指示灯 每设备具有1个Power 指示灯
固定端口	5个100/1000/2500Mbps RJ45端口
转发模式	存储转发
交换容量	25Gbps
包转发率	18.6Mpps
MAC地址表	16K
电源	输入: 100-240V AC 50/60Hz 输出: 12V 1A DC
产品尺寸(L*W*H)	142*90*24mm
使用环境	工作温度: 0°C~40°C 存储温度: -40°C~70°C 工作湿度: 10%~90% RH不凝结 存储湿度: 5%~90% RH不凝结

深圳市吉祥腾达科技有限公司

深圳市南山区中山园路1001号国际E城E3栋腾达科技大厦

E-mail:tenda@tenda.com.cn

Tel:0755-2765 7098

Fax:0755-2765 7178

PC:518055



全国在线客服