

## 快速安装指南

USB免驱无线网卡



扫码查看产品视频或其他资料  
(或访问<https://www.tenda.com.cn/service/default.html>)

首次使用本产品前,请先阅读本指南,以快速使用产品。  
文中产品图示仅供参考,具体请以实物为准。产品型号可查看  
产品机身铭牌或包装盒。

更多资料

## 安装无线网卡 (以Windows 10为例)

\* 不同型号无线网卡的外观/配件有所不同,部分型号无线网卡配备了USB延长线,请匹配您实际购买的机型进行安装。



提示

- 无线网卡兼容多种操作系统,可兼容的操作系统列表,以及驱动安装指引可扫描本指南中“**更多资料**”二维码获取。
- 为了享受更好的上网体验,安装本无线网卡前,建议先卸载已安装的无线网卡驱动(参考**附录 场景2**),并禁用电脑自带的无线网卡(参考**附录 场景1**)。

① 将无线网卡插入电脑的USB接口,或使用USB延长线连接无线网卡到电脑的USB接口。

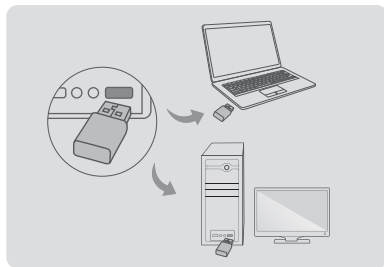
② 安装驱动。请点击系统弹出的信息,然后双击驱动程序 **Setup.exe**,根据提示安装。



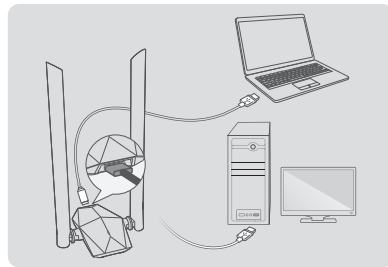
提示

若系统没有弹出信息,请参考**常见问题的问3**解决。

无线网卡安装成功后您可以连接Wi-Fi了。



或



## 连接Wi-Fi (以Windows 10为例)

- 点击电脑桌面右下角的 或 , 点击要连接的无线网络, 点击**连接**。若无线网络已加密, 输入其**无线密码**, 点击**下一步**, 然后根据系统提示操作。

- 若电脑有多张无线网卡, 如**笔记本电脑**, 当你使用本无线网卡连接Wi-Fi时, 请点击 后选择本无线网卡的WLAN, 如“WLAN9”。然后连接Wi-Fi。



提示

“WLAN”为电脑自带网卡默认名称。



## 切换热点模式 (以Windows 10为例)

在已连接有有线网络的电脑上, 可使用无线网卡创建Wi-Fi热点, 方便手机、平板等移动设备连接上网。

## 应用场景



无线设备连接电脑的移动热点:

- ① 安装好无线网卡。
- ② 点击电脑桌面右下角图标 或 , 然后点击 开启移动热点。
- ③ 右键 , 点击转到“设置”, 您将看到移动热点的网络名称和密码, 手机等无线设备可以连接热点上网了。

## 移动热点

与其他设备共享我的Internet连接  
☒ 开

从以下位置共享我的Internet连接

网络

网络名称:

网络密码:

编辑

已连接的设备: 0台 (共8台)

常见问题

问1：无线网卡插入电脑USB口后无任何反应，怎么办？

请参考以下描述尝试解决。

参考问2检查电脑是否有**U盘(X:)**或**TENDA(X:)**，如果有，请双击**U盘(X:)**或**TENDA(X:)**安装无线网卡。如果没有，请将无线网卡插入电脑其他USB口尝试。

问2：电脑使用无线网卡连接Wi-Fi时，Wi-Fi经常断开，怎么办？

请参考以下描述尝试解决。

- 将无线网卡直接插入到电脑，不通过扩展坞或集线器。
- 将无线网卡插入电脑其他USB口尝试。
- 在Wi-Fi信号覆盖范围内使用无线网卡，且周围无阻挡信号的遮挡物。

更多服务与支持

若您需要了解设备使用小技巧等，建议关注“Tenda腾达”微信公众号。



若您需要咨询客服，请扫描“Tenda售后技术微信客服”二维码。



Tenda售后技术微信客服

问3：无线网卡插入电脑USB口后，系统没有弹出驱动器窗口，怎么办？

请参考以下步骤解决（以Windows 10为例）。

- ① 双击电脑桌面的“此电脑”或“这台电脑”图标。
- ② 双击**U盘(X:)**或**TENDA(X:)**，然后根据提示安装无线网卡。



保修政策

联系**售机方**、访问**官网** (www.tenda.com.cn) 或关注**Tenda腾达**微信公众号均可获得保修服务。

产品自身质量问题7天包退，15天包换。主机保修1年；

外置电源（若有）、无线外置天线（若有）保修3个月；其他部件不支持保修。

客户送（寄）修

提示：

- 1. 三包凭证：发票（未涂改）或产品序列号/SN（未损坏）。
- 2. 送修前，请联系Tenda客服以确认产品故障。
- 3. 三包起始日期以购机发票开具日为准。若无发票，则以产品生产日期向后顺延两个月作为起始日期。
- 4. 生产日期见产品序列号（位于机身铭牌或包装盒）前四位数字，如2401代表2024年1月。



扫码了解详情  
保修政策

附录

场景1：禁用电脑自带的无线网卡（以Windows 10为例）

- ① 点击桌面右下角图标 或 ，选择“网络和Internet设置”。
- ② 点击“更改适配器选项”。
- ③ 找到并右键点击电脑自带的WLAN网卡，点击“禁用”。

（若后续您需要重新使用电脑自带网卡，可参考以上步骤点击“启用”）

场景2：卸载电脑上已安装的无线网卡驱动（以Windows 10为例）

- ① 点击电脑桌面左下角图标 ，点击设置图标 。
- ② 点击“应用”。
- ③ 找到并卸载其他已安装的无线网卡驱动。

电子信息产品有毒有害物质申明							
部件名称	有毒有害物质或元素						
	铅 (Pb)	汞 (Hg)	镉 (Cd)	六价铬 (Cr(VI))	多溴联苯 (PBB)	多溴二苯醚 (PBDE)	
结构件、附件	○	○	○	○	○	○	
单板/电路模块	×	○	○	○	○	○	
电源适配器（如果有）	×	○	○	○	○	○	
线缆、光学件、机电件、干燥剂、电池（如果有）	○	○	○	○	○	○	

本表格依据SJ/T 11364的规定编制。

○：表示该有害物质在该部件所有均质材料中的含量均在GB/T 26572规定的限量要求以下。

×：表示该有害物质至少在该部件的某一均质材料中的含量超出GB/T 26572规定的限量要求。但因全球技术发展水平限制，目前业界没有成熟的替代方案。

此环保使用期限只适用于产品在使用说明中所规定的条件下工作。



安全信息

在使用和操作设备前，请阅读并遵守以下注意事项，以确保设备性能稳定，并避免出现危险或非法情况。

- 请勿在禁止使用无线设备的场所使用本设备。
- 本设备仅限室内安全使用。
- 工作环境：温度：0℃~40℃；湿度：（10~90）%RH，无凝结。
- 确保设备远离水、火、强电场、强磁场、易燃易爆物品。
- 若设备出现冒烟、异响、有异味等异常现象，请立刻停止使用，并联系售后。
- 请勿擅自拆卸或改装设备及配件，否则该设备及配件将不予保修，也可能发生危险。
- 雷雨天气或长期不用时，请从电脑接口拔下本设备。
- 若本指南内容与适用的法律冲突，则以法律规定为准。

更多安全信息，请扫描本指南中“更多资料”二维码查看对应型号产品的电子版安装指南。

深圳市吉祥腾达科技有限公司

地址：深圳市南山区西丽中山园路1001号  
TCL高新科技园E3栋6~8层

网址：www.tenda.com.cn

技术支持邮箱：tenda@tenda.com.cn

版权所有©2024深圳市吉祥腾达科技有限公司。保留一切权利。

由于产品版本升级或其它原因，本文档内容会不定期更新。文中所有信息仅作为使用指导，不构成任何形式的担保。